

№ на схеме	Код	Наименование детали	Характеристика	К-во шт/изд
1	34.03.01.00.00	Ствол в сборе (пост. в сборе с проммассой)		1
2	34.03.00.01.00	Крышка ствола резиновая		1
3	34.03.00.02.00	Чехол ствола	L=70	1
3	34.03.00.02.01	Чехол ствола (для исполнения 01)	L=67	1
4	34.03.00.03.00	Втулка резиновая		1
5	34.03.00.14.00	Ролик-фиксатор инструмента		2
6	34.03.00.04.00	Кольцо упорное пружины		1
7	34.03.03.03.00	Кольцо бронзовое	D2/D27	1
8	34.03.00.13.00	Кольцо регулировочное	45x35x0,5	2
9	34.03.00.12.00	Кольцо регулировочное	45x35x1,5	1
10	34.03.00.08.00	Манжета	D42	1
11	00.02.99.01.09	Кольцо стопорное	48 DIN472	1
12	34.03.00.09.00	Головка стволовая		1
13	34.03.00.11.00	Втулка уплотнительная (для исполнения 01)		1
16	34.04.01.01.00	Кольцо неподвижное муфты зубчатой		1
17	34.04.01.07.00	Подшипник	поставляется с поз. 20	1
18	34.04.01.03.00	Кольцо пружинное		1
19	34.04.01.02.00	Кольцо подвижное муфты зубчатой		1
20	34.04.03.01.00	Корпус редуктора	поставляется с поз. 17	1
21	34.04.01.06.00	Полумуфта зубчатая (для исполнения 00 и 01)		1
21	34.04.01.06.01	Полумуфта зубчатая (для исполнения 02)		1
22	34.04.01.04.00	Стакан		1
23	34.04.01.05.00	Кольцо регулировочное	57,5x53x0,5	2
25	34.03.03.01.00	Поршень		1
26	34.03.02.02.00	Кольцо уплотнительное	D4/D30	2
27	34.04.01.08.00	Кольцо регулировочное	38x43,5x1	1
29	34.03.03.02.00	Палец поршневой	Ø8x24	1
30	34.04.05.01.00	Крышка КШМ		1
30	34.04.05.01.00	Крышка КШМ в сборе (для исполнения 01)		1
31	34.03.03.04.00	Шатун		1
33	34.04.05.00.00	Кривошип в/сб.		1
34	00.02.03.01.01	Винт	4x10 Torx	3
35	71202.0135	Подшипник шариковый	6201RS	4
36	34.04.05.04.00	Прокладка картонная		2
37	00.02.04.04.10	Винт	M4x10	6
38	00.02.03.01.08	Винт	4x25 Torx	13
39	34.05.00.06.00	Клавиша выключателя		1
40	34.06.00.07.00	Накладка ручки		1
41	34.04.05.03.00	Крышка подшипника		2
42	34.05.05.00.00	Выключатель		1
43	34.04.05.05.00	Колесо зубчатое	z=47	1
44	34.04.06.01.00	Пробка сальника		1
45	00.02.04.05.08	Винт	M4x6 DIN 85	1
46	71206.0835	Подшипник шариковый	608RZ	1
47	34.04.06.00.00	Уплотнение сальниковое в/сб.		1
48	00.02.04.04.07	Винт	M5x18 DIN912	4
49	00.02.04.04.08	Винт	M6x40	4
50	00.02.04.04.01	Винт	M6x20	4
51	34.05.04.01.00	Планка фиксации шнура питания		1
52	00.02.03.01.02	Винт	4x12 Torx	2
53	00.10.02.02.01	Шнур питания с вилкой в/сб.	H07RN-F 2x1mm ²	1
54	34.05.04.02.00	Трубка защитная шнура питания		1
55	34.05.06.00.01	Блок электронный		1
56	34.05.00.02.00	Корпус двигателя		1
57	34.05.01.02.00	Шайба защитная	10-22-0,3	1
58	71200.0035	Подшипник шариковый	6000Z	1

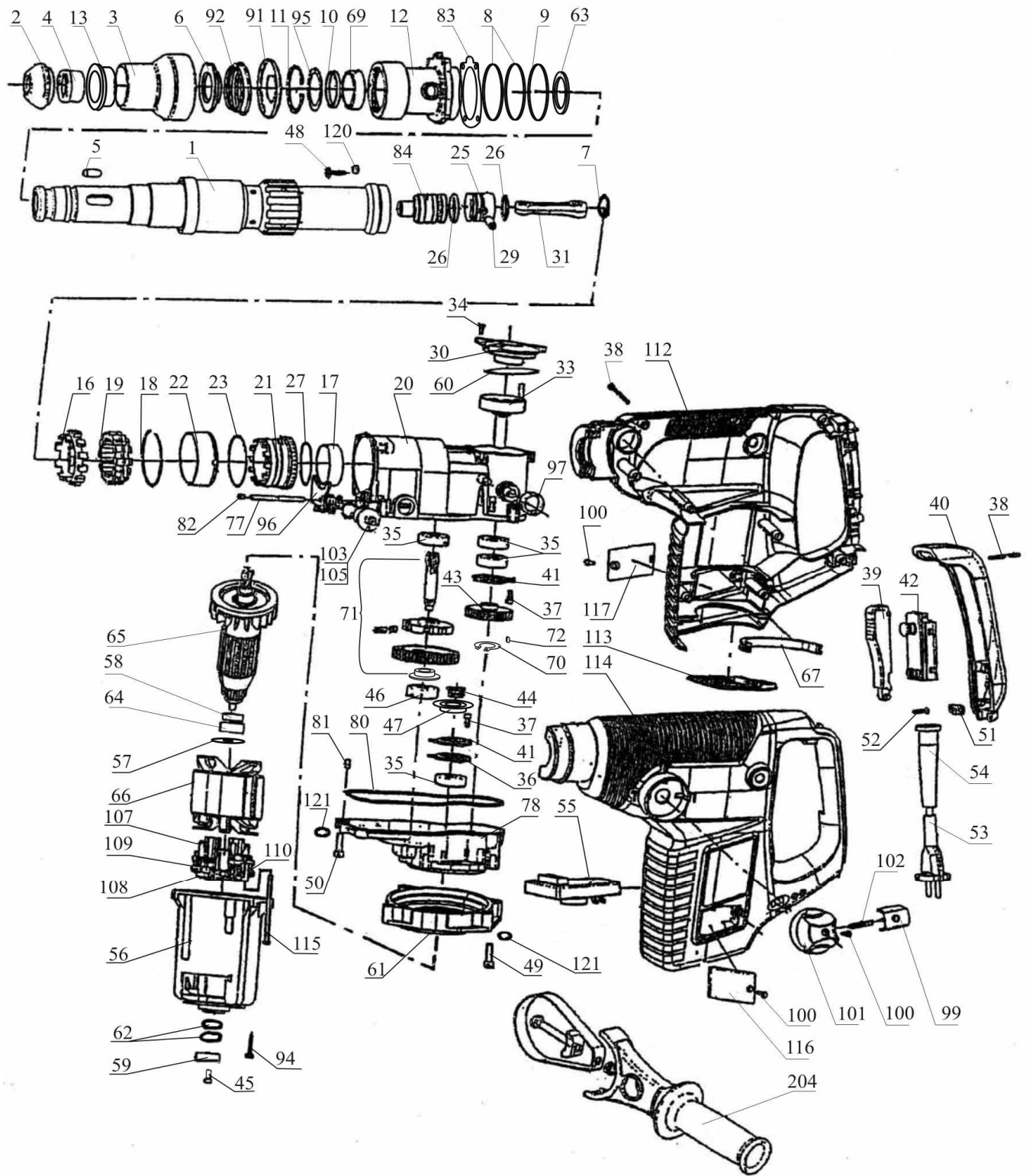
Каталог запасных частей изделия

Действителен с:
07 ФЕВРАЛЯ 2005 г.

ПЕРФОРАТОР РУЧНОЙ
ЭЛЕКТРИЧЕСКИЙ

П-45МЭ

59	34.05.00.03.00	Датчик тахометра		1
60	34.04.05.02.00	Кольцо резиновое	d2/D56	1
61	34.05.00.01.00	Диафрагма		1
62	34.05.01.03.00	Кольцо резиновое	d2,5/D11	2
63	34.04.05.02.00	Кольцо резиновое	d2/D56	1
64	34.05.01.01.00	Втулка резиновая		1
65	34.05.01.00.00	Якорь в/сб.		1
66	34.05.02.00.00	Статор в/сб.		1
67	34.05.00.04.00	Уплотнение двигателя		2
69	71372.1350	Подшипник роликовый	НК3512	1
70	00.02.99.01.08	Кольцо стопорное	A12	1
71	34.04.04.00.00	Блок сцепления в/сб. (для исполнения 00)	Левая нарезка зуба шестерни	1
71	34.04.04.00.01	Блок сцепления в/сб. (для исполнения 01)	Прямая нарезка зуба шестерни	1
71	34.04.04.00.02	Блок сцепления в/сб. (для исполнения 02)	Правая нарезка зуба шестерни	1
72	34.04.05.06.00	Шпонка сегментная	5x5x12	1
77	34.04.02.01.00	Ось толкателя	Ø5x60	1
78	34.04.06.05.00	Щит промежуточный		1
80	34.04.03.02.00	Уплотнение резиновое		1
81	34.04.03.04.00	Штифт	Ø5x12	2
82	34.04.03.03.00	Упор резиновый	Ø5x6	1
83	34.03.00.10.00	Прокладка картонная	s=0,5	1
84	34.03.02.01.00	Ударник		1
91	34.03.00.06.00	Шайба опорная пружины		1
92	34.03.00.05.00	Пружина		1
95	34.03.00.07.00	Шайба	48x36x0,5	1
96	34.04.02.00.00	Толкатель переключателя режимов в/сб.		1
97	34.06.00.06.00	Втулка резиновая		4
99	34.05.04.05.00	Кнопка-фиксатор		1
100	00.02.03.01.42	Винт		1
101	34.05.04.03.00	Ручка переключателя режимов		1
102	34.05.04.04.00	Пружина		1
103	34.04.02.03.00	Кольцо резиновое	d1,5/D16	1
105	34.04.02.02.00	Вал-переключатель		1
107	34.05.03.00.00	Блок щёткодержателей в/сб.		1
108	34.05.03.01.00	Щётка электрическая	6,3x12	1
109	34.05.03.03.00	Пружина щёткодержателя		2
110	34.05.03.02.00	Щётка электрическая самоотключающ.	6,3x12	1
112	34.06.00.01.00	Корпус		1
113	34.06.00.02.00	Решётка		1
114	34.06.00.03.00	Корпус-накладка		1
115	00.02.03.01.41	Винт	5x65	2
116	34.06.00.04.00	Крышка щёткодержателя левая		1
117	34.06.00.05.00	Крышка щёткодержателя правая		1
120	00.02.02.01.05	Шайба гроверная	5	4
121	00.02.02.01.06	Шайба гроверная	6	8
204	34.02.01.00.00	Ручка боковая в сборе		1



ИНТЕРСКОЛ

Каталог запасных частей изделия

Действителен с:
07 ФЕВРАЛЯ 2005 г.

ПЕРФОРАТОР РУЧНОЙ
ЭЛЕКТРИЧЕСКИЙ

П-45МЭ