

№ на схеме	Код	Наименование детали	Характеристика	К-во, шт./изд.
1	236.03.00.01.00	Колпачок пылезащитный		1
2	303.03.00.01.00	Полукольцо		2
3	236.03.00.03.00	Кольцо		1
4	236.03.00.02.00	Пружина		1
5	236.03.00.04.00	Втулка нажимная		1
6	236.03.00.05.00	Пружина	Ø2×Ø31×80	1
7	236.03.00.06.00	Кольцо войлочное	Ø45×Ø40×3.5	1
8	303.05.00.01.00	Кожух		1
9	00.02.04.04.19	Винт	M5×25	4
10	00.02.02.01.05	Шайба пружинная	Ø5	4
11	236.03.00.07.00	Корпус передний		1
	303.03.01.00.00	Переключатель режимов в сборе		1
12	236.03.01.02.00	Кольцо резиновое	Ø14×Ø2.5	1
13	303.03.01.01.00	Поводок переключатель		1
14	00.02.99.02.14	Кольцо пружинное	Ø18	1
15	303.03.01.02.00	Полоса пружинная		1
16	303.03.01.03.00	Штифт	Ø7×10	1
17	303.03.01.04.00	Ручка переключателя		1
18	00.02.03.01.01	Винт	4x10	1
19	236.03.00.08.00	Сальник	Ø35×Ø51×6	1
20	236.03.00.09.00	Шайба	Ø55×Ø45×1	1
21	236.03.00.10.00	Кольцо резиновое	Ø26×Ø2.1	2
22	236.03.00.11.00	Шарик стальной	Ø7.144	8
23	236.03.00.12.00	Букса		1
24	303.03.00.02.00	Проммасса		1
25	236.03.00.15.00	Кольцо стопорное	Ø32xØ2	1
26	00.01.01.01.80	Подшипник шариковый	6907RS (35x55x10)	1
27	236.03.00.16.00	Ствол		1
28	236.03.00.17.00	Шпонка	3x20	2
29	303.03.00.03.00	Шайба	Ø42xØ32,4x1,5	1
30	303.03.00.04.00	Пружина	Ø1,8xØ36x80	1
31	236.03.00.20.00	Кольцо	Ø47×Ø54.5×7	1
32	303.03.00.05.00	Полумуфта		1
33	303.03.00.06.00	Шайба	Ø55xØ40x1,5	1
34	303.03.00.07.00	Пружина		1
35	303.03.00.08.00	Храповик		1
36	303.03.00.09.00	Втулка направляющая		1
37	236.03.00.23.00	Колесо зубчатое		1
38	236.03.00.24.00	Боёк		1
39	236.03.00.25.00	Кольцо резиновое	Ø26×Ø3.1	2
40	236.03.00.26.00	Поршень		1
41	236.03.00.27.00	Палец		1
42	236.03.00.55.00	Кольцо резиновое	Ø17,7×Ø1,5	1
43	236.03.00.28.00	Шатун		1
44	00.01.02.01.30	Подшипник игольчатый	НК081410(8x14x10)	2
45	236.03.00.29.00	Кольцо резиновое	Ø59×Ø2	1
46	00.02.99.01.13	Кольцо пружинное	Ø47	1
47	236.03.00.30.00	Подшипник скольжения		1
48	236.03.00.31.00	Корпус редуктора		1
49	236.03.00.32.00	Кольцо резиновое	Ø57×Ø1.5	1
50	303.03.00.10.00	Пробка маслозакладная		1



Каталог запасных частей изделия

Действителен с:
30 ОКТЯБРЯ 2014г.

ПЕРФОРАТОР РУЧНОЙ
ЭЛЕКТРИЧЕСКИЙ

П-32/1000ЭВ-2

51	00.02.04.01.02	Винт	M4×12	5
52	303.03.00.11.00	Кольцо резиновое	Ø20xØ2	1
53	236.03.00.34.00	Крышка редуктора		1
54	00.02.03.01.18	Винт	5×25	4
55	236.03.00.35.00	Кривошип		1
56	236.03.00.36.00	Шпонка	4×12	1
57	236.03.00.37.00	Сальник	Ø20×Ø28×4,5	2
58	00.01.01.01.75	Подшипник шариковый	6202RS (15x35x11)	1
59	236.03.00.38.00	Крышка подшипника		1
60	00.02.04.04.15	Винт	M4x12	2
61	236.03.00.39.00	Втулка		1
62	236.03.00.40.00	Колесо зубчатое		1
63	00.02.99.02.05	Кольцо стопорное	Ø12	1
64	236.03.02.00.00	Сцепление в сборе		1
77	00.01.01.01.39	Подшипник шариковый	627Z (7x22x7)	1
78	303.03.00.12.00	Шайба	Ø22×Ø14×0,5	1
79	236.03.00.50.00	Кольцо уплотнительное		1
80	236.03.00.51.00	Крышка		1
81	00.01.01.01.42	Подшипник шариковый	6001RS (12x28x8)	1
82	303.03.00.13.00	Диафрагма		1
83	303.04.02.00.00	Якорь с вентилятором кольцом магнитным и подшипником в сборе		1
84	303.04.02.01.00	Якорь		1
85	236.04.02.02.00	Кольцо магнитное		1
86	00.01.01.01.19	Подшипник шариковый	608RS (8x22x7)	1
95	303.04.02.03.00	Вентилятор		1
96	236.04.02.04.00	Гайка	M8x1x3.8	1
87	00.02.03.01.64	Винт	4.8×58	2
88	303.04.01.00.00	Статор		1
89	303.05.00.02.00	Корпус двигателя		1
90	303.04.03.00.00	Корпус щеткодержателя в сборе		1
91	303.04.03.01.00	Щетка электрическая		2
92	303.04.03.02.00	Пружина спиральная		2
93	00.02.03.01.42	Винт	3.5×16	4
94	303.05.00.03.00	Дефлектор		1
97	303.05.00.05.00	Крышка		1
98	00.02.03.01.06	Винт	4.2×18	10
99	303.04.00.01.00	Блок электронный		1
100	00.02.03.01.53	Винт		2
101	00.02.02.02.20	Шайба	Ø5.5×Ø12×1	2
102	303.04.00.02.00	Индикатор		1
103	303.05.00.06.00	Крышка задняя		1
104	236.05.00.05.00	Пружина демпфера		1
105	303.05.00.07.00	Оболочка демпфера		1
106	303.05.00.08.00	Ручка		1
107	303.04.00.03.00	Выключатель		1
108	303.05.00.09.00	Ручка накладка		1
109	00.02.04.04.30	Винт	M5×16 (внутр. шест.)	2
110	303.05.00.10.00	Пробка		2
111	00.02.03.01.67	Винт	5,5×25	2
112	303.05.00.11.00	Втулка		2
113	236.04.00.07.00	Дроссель		1



Каталог запасных частей изделия

Действителен с:
30 ОКТЯБРЯ 2014г.

ПЕРФОРАТОР РУЧНОЙ
ЭЛЕКТРИЧЕСКИЙ

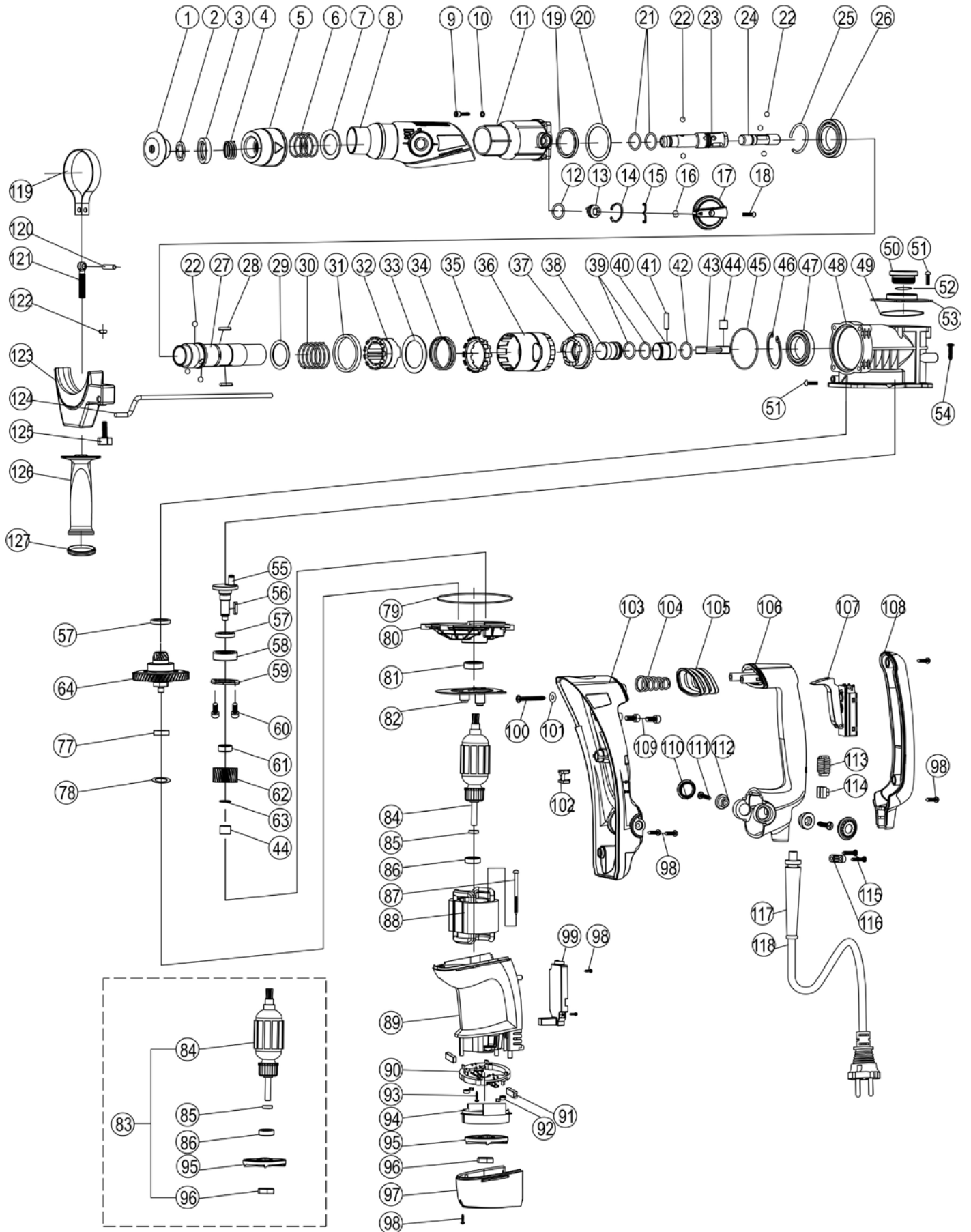
П-32/1000ЭВ-2

114	236.04.00.01.00	Колодка		2
115	00.02.03.01.04	Винт	4.2×16	2
116	236.04.00.08.00	Планка крепления шнура		1
117	303.04.00.04.00	Втулка защитная		1
118	00.10.02.02.01	Шнур питания с вилкой	H07RN-F 2x1,0мм ² , L=4м	1
	236.02.01.00.00	Ручка боковая в сборе		1
119	236.02.01.01.00	Хомут		1
120	236.02.01.02.00	Штифт	Ø5×23	1
121	236.02.01.03.00	Болт специальный		1
122	00.02.01.01.06	Гайка	M6	1
123	236.02.01.04.00	Корпус рукоятки		1
124	236.02.01.05.00	Ограничитель глубины		1
125	236.02.01.06.00	Винт барашковый		1
126	236.02.01.07.00	Ручка		1
127	236.02.01.08.00	Крышка ручки		1

ИНТЕРСКОЛ

Каталог запасных частей изделия

Действителен с:
30 ОКТЯБРЯ 2014г.ПЕРФОРАТОР РУЧНОЙ
ЭЛЕКТРИЧЕСКИЙ**П-32/1000ЭВ-2**



Каталог запасных частей изделия

Действителен с:
30 ОКТЯБРЯ 2014г.

ПЕРФОРАТОР РУЧНОЙ
ЭЛЕКТРИЧЕСКИЙ

П-32/1000ЭВ-2