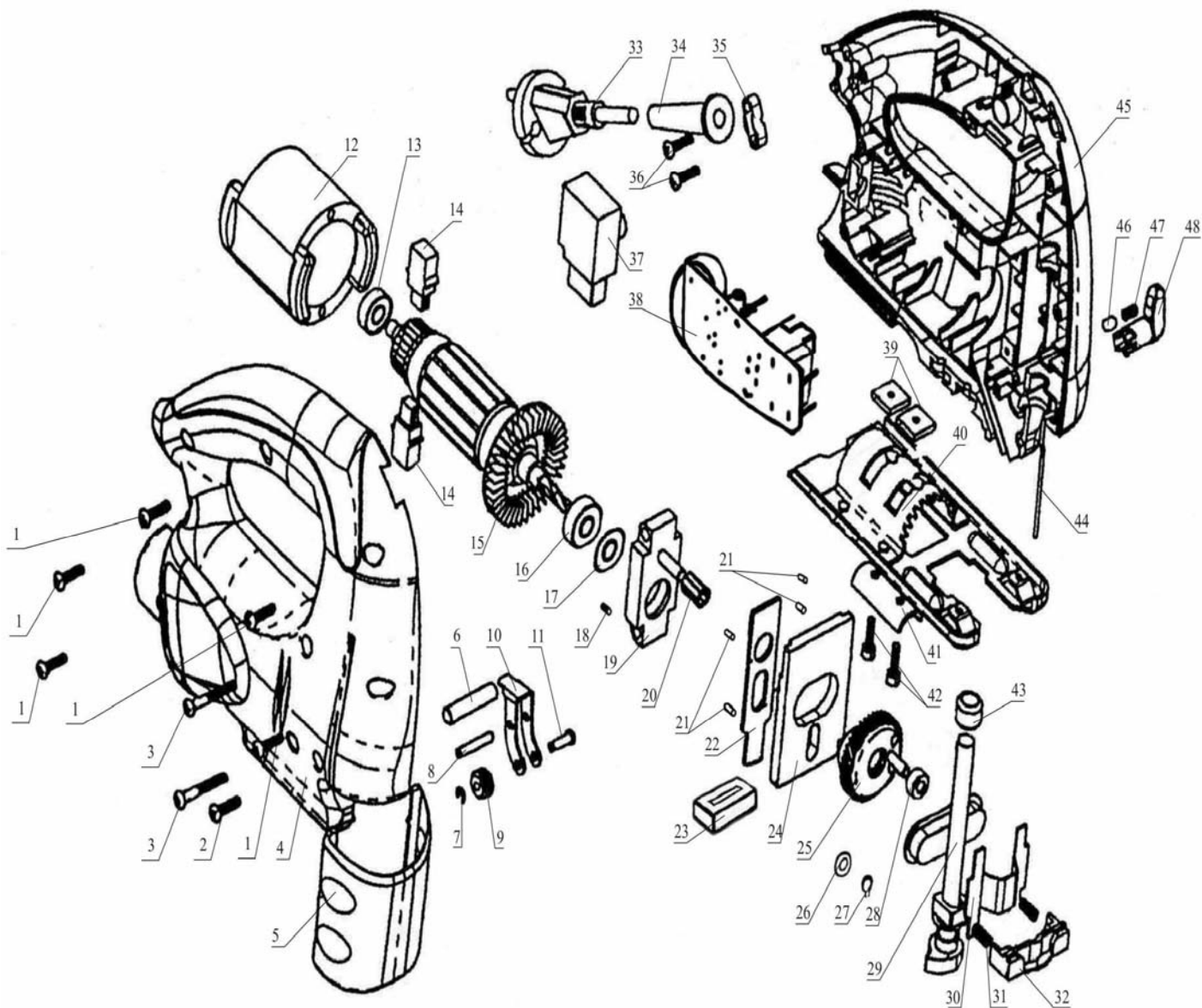


№ на схеме	Код	Наименование детали	Характеристика	К-во шт/изд
1	00.02.03.01.04	Винт	4x16	9
2	00.02.03.01.07	Винт	4x20	1
3	00.02.03.01.46	Винт	4x35	2
4	38.03.00.02.00	Корпус-накладка		1
5	38.03.00.03.00	Экран защитный		1
6	38.03.00.11.00	Ограничитель хода качалки		1
7	00.02.02.03.06	Шайба стопорная	4	1
8	38.03.00.08.00	Ось качалки	Ø4x24	1
9	38.03.00.09.00	Ролик опорный		1
10	38.03.00.07.00	Качалка		1
11	38.03.00.10.00	Ось ролика	Ø4x15	1
12	38.04.01.00.00	Статор с выводами в сборе		1
13	00.01.01.01.06	Подшипник шариковый	607Z	1
14	38.04.03.00.00	Узел щёточный		2
14.1	38.04.03.01.00	Корпус щёткодержателя		2
14.2	38.04.03.02.00	Обойма щёткодержателя		2
14.3	38.04.03.03.00	Щётка электрическая	8x5	2
15	38.04.02.00.00	Якорь с вентилятором		1
16	00.01.01.01.23	Подшипник шариковый	608ZZ	1
17	38.04.02.01.00	Прокладка	Ø8xØ21x0,3	1
18	38.05.01.01.00	Демпфер		1
19	38.05.01.00.00	Щит промежуточный		1
20	00.01.02.01.13	Подшипник роликовый	НК060912	1
21	38.05.00.01.00	Штифт	Ø3x7	4
22	38.05.00.02.00	Упор		1
23	38.05.00.03.00	Прокладка фетровая		1
24	38.05.00.04.00	Кулиса		1
25	38.05.00.05.00	Колесо эксцентриковое в сборе	Z=46	1
26	00.02.02.02.27	Шайба	6-12-0,5/Б	1
27	00.02.99.02.04	Кольцо стопорное	В6	1
28	38.05.00.06.00	Втулка	Ø5x Ø10x6	1
29	38.05.02.00.00	Шток в сборе		1
30	38.05.00.07.00	Штокодержатель		1
31	38.05.00.08.00	Пружина	Ø5x12	2
32	38.05.00.09.00	Кронштейн		1
33	00.10.02.01.01	Шнур питания с вилок	H05VV-F 2x0,75 мм	1
34	38.06.00.01.00	Втулка защитная шнура		1
35	38.06.00.02.00	Планка фиксации шнура		1
36	00.02.03.01.03	Винт	4x14	2
37	00.10.01.04.11	Выключатель	SW-K07 4A/250V~	1
38	38.07.00.00.00	Блок электронный		1
39	38.03.00.04.00	Гайка закладная	M4	2
40	38.03.00.05.00	Платформа		1
41	38.03.00.06.00	Планка прижимная		1
42	00.02.04.04.10	Винт	M4x16	2
43	38.05.00.10.00	Сухарь верхний		1
44	38.03.00.14.00	Игла предохранительная		1
45	38.03.00.01.00	Корпус		1
46	38.03.00.15.00	Колпачок	Ø3	1
47	38.03.00.12.00	Пружина	Ø3x5	1
48	38.03.00.13.00	Переключатель хода качалки		1

	Каталог запасных частей изделия	
Действителен с: 01 МАЯ 2004 г.	ЛОБЗИК РУЧНОЙ ЭЛЕКТРИЧЕСКИЙ	МП-65 Э



ИНТЕРСКОЛ

Действителен с:
01 МАЯ 2004 г.

Каталог запасных частей изделия

ЛОБЗИК РУЧНОЙ
ЭЛЕКТРИЧЕСКИЙ

МП-65 Э