

№ на схеме	Код	Наименование детали	Характеристика	К-во шт/изд
1	126964	Кольцо специальное		1
2	129199	Втулка освобождающая		1
3	130767	Кольцо специальное		1
4	330097	Шарик	6,747-100	1
5	130769	Пружина спиральная		1
6	360449	Винт	M4x40/20 8,8	4
7	360010	Шайба пружинная	4Н	4
8	151410	Корпус редуктора		1
9	127034	Втулка		2
10	126982	Кольцо регулировочное		1
11	330745	Кольцо	B1-30-4B	1
12	127035	Кольцо регулировочное		2
13	130731	Пружина		1
14	126971	Колесо зубчатое шпинделя		1
15	126960	Шпиндель		1
16	126983	Шайба регулирующая		1
17	151375	Планка переключающая		1
18	151374	Планка переключающая		1
19	151413	Пружина спиральная		1
20	151376	Планка включающая		1
21	126998	Пружина спиральная		1
22	151377	Планка		1
23	150138	Подшипник		1
24	150170	Промщит		1
25	330388	Кольцо	26x2B	1
26	126996	Прокладка		1
27	115431	Шайба регулирующая		2
28	151398	Переключатель режима работы		1
29	330337	Кольцо	13x1,5B	1
30	127005	Пружина		1
31	167738	Фиксатор		1
32	330676	Кольцо	10x1,5B	2
33	130735	Проммасса		1
34	126968	Кольцо кулачковое		1
35	126969	Втулка		1
36	330677	Кольцо	9x3B-FPM90	1
37	330740	Кольцо	A1-24	1
38	130739	Ударник		1
39	330236	Кольцо	14x3C	1
40	127036	Поршень		1
41	128408	Палец		1
42	115221	Шайба тарельчатая	12x6,2x0,5	6
43	126987	Кольцо компенсирующее		1
44	151379	Колесо зубчатое		1
45	151373	Втулка		1
46	151372	Втулка		1
47	151378	Вал промежуточный		1
48	126994	Подшипник качающийся	Taumellager	1
49	150145	Колесо зубчатое промежуточное большое		1
50	151380	Вал промежуточный в сборе		1
51	150502	Подшипник упорный	8x16	1
52	330119	Подшипник роликовый	HK0609	1
53	126997	Ось		1
54	150171	Промщит в сборе		1
55	150144	Втулка маслоотражающая		1
56	330291	Подшипник шариковый	6000-2ZP6LDS18	1
57	121852	Вентилятор		1
58	330287	Подшипник шариковый	627-2ZP6LDS18	1
59	150142	Якорь в сборе		1
60	164934	Втулка резиновая		1
61	129789	Диафрагма		1
62	25.04.00.08.00	Прижим силиконовый		2



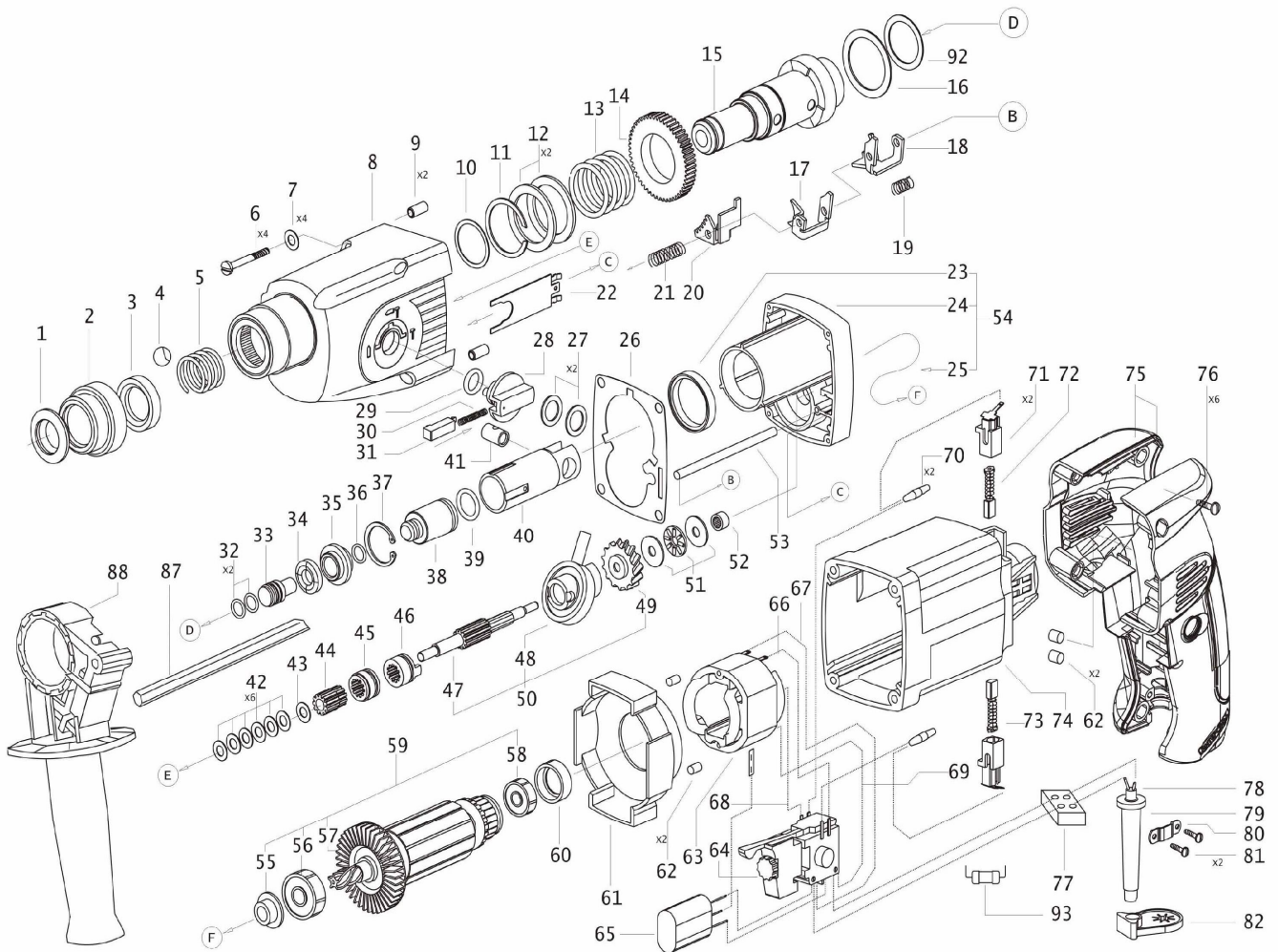
Каталог запасных частей изделия

Действителен с:  
20 ФЕВРАЛЯ 2004 г.

ПЕРФОРАТОР РУЧНОЙ  
ЭЛЕКТРИЧЕСКИЙ

П - 7 1 0 Э Р

63	150771	Статор в сборе		1
64	00.10.01.02.01	Выключатель	САРАХ 47-36 250V~/4a	1
65	00.10.04.01.01	Конденсатор	0,33 мкФ МЕХ GPF	1
66	167774	Провод соединительный		1
67	167773	Провод соединительный		1
68	167772	Провод соединительный		1
69	167775	Провод соединительный		1
70	116228	Дроссель		2
71	126917	Щёткодержатель в сборе		2
72	125052	Щётка с выключателем		1
73	125051	Щётка без выключателя		1
74	167725	Корпус двигателя		1
75	23.01.00.01.01	Ручка		1
75a	23.01.00.02.01	Ручка-накладка		1
76	360648	Винт	К 4x16	6
77	00.10.09.01.01	Колодка клемная в сборе		1
78	00.10.02.01.02	Шнур питания с вилкой	H05RN-F/2x0,75	1
79	125053	Трубка защитная шнура		1
80	23.01.00.03.00	Планка фиксации шнура		1
81	00.02.03.01.02	Винт	4x12	2
82	160963	Держатель ключа		1
88	23.02.01.00.00	Ручка боковая в сборе		1
87	23.02.01.01.00	Ограничитель глубины сверления		1
92	150137	Шайба		1
93	00.10.03.01.01	Резистор	830 кОм	1



**ИНТЕРСКОЛ**

Каталог запасных частей изделия

Действителен с:  
20 ФЕВРАЛЯ 2004 г.

ПЕРФОРАТОР РУЧНОЙ  
ЭЛЕКТРИЧЕСКИЙ

П - 710ЭР